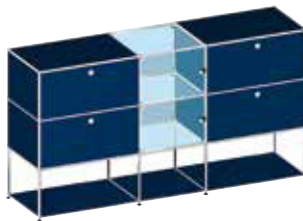
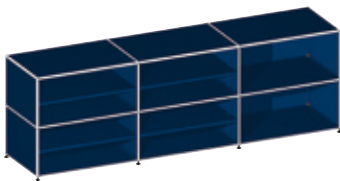
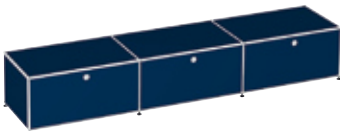


C'est une boule chromée qui est le centre d'articulation de l'ensemble du système d'aménagement USM Haller. Elle est en effet le point de jonction d'un système de tubes de différentes longueurs permettant la construction de meubles en 3 dimensions, divers et uniques dans leur forme comme dans leur utilisation. A cette structure porteuse modulaire viennent se rajouter des éléments de revêtement en tôle laquée époxy (14 coloris au choix) ou en verre ainsi que des éléments d'aménagement intérieur.

Sa ligne épurée et sa grande modularité ont permis au système USM Haller de devenir un classique du design qui, même après 50 ans, continue à s'intégrer parfaitement dans les intérieurs d'aujourd'hui. Alors que le principe de base et l'esthétique n'ont jamais été modifiés, les accessoires évoluent en permanence au niveau technique. Ils sont ainsi toujours en phase avec les exigences du moment, la devise étant : simplicité formelle et fonctionnalité maximale dans une qualité de fabrication parfaite.





USM Haller

Éléments

1 Paroi métallique

Disponible dans 22 formats différents (voir page 16). Toutes les parois existent en 14 coloris standard (voir page 38).

2 Paroi perforée

L: 750 / H: 500
L: 500 / H: 500

L: 750 / H: 350
L: 500 / H: 350
L: 395 / H: 350
L: 350 / H: 350

L: 750 / H: 250
L: 500 / H: 250
L: 350 / H: 250

3 Paroi perforée acoustique

Élément de revêtement perforé, face intérieure revêtue de non-tissé. Optimise la qualité acoustique.

L: 750 / H: 500
L: 500 / H: 500

L: 750 / H: 350
L: 500 / H: 350
L: 395 / H: 350
L: 350 / H: 350

L: 750 / H: 250
L: 500 / H: 250
L: 350 / H: 250

4 Paroi en verre

Voir détails page 14.

5 Dessus de meubles encastrables

Disponible en verre laqué en 14 coloris standard ainsi qu'en résine synthétique gris perle et gris foncé. Idéal pour des revêtements de comptoirs.

L: 750 / H: 500
L: 750 / H: 350

L: 500 / H: 500
L: 500 / H: 350

L: 350 / H: 350

6 Porte en verre

Voir détails page 14.

7 Porte abattante métallique

Avec poignée normale ou à ressort, avec ou sans serrure.*

L: 750 / H: 395
L: 500 / H: 395

L: 750 / H: 350
L: 500 / H: 350
L: 395 / H: 350
L: 350 / H: 350

L: 750 / H: 250
L: 500 / H: 250

L: 750 / H: 175
L: 500 / H: 175

Profondeur de 250, 350 et 500 uniquement

Disponible aussi en porte abattante acoustique, face intérieure tendue de non-tissé.

L: 750 / H: 350
L: 500 / H: 350
L: 395 / H: 350

L: 750 / H: 250

8 Porte escamotable métallique

Avec poignée normale ou à ressort, avec ou sans serrure.*

L: 750 / H: 350
L: 500 / H: 350

Profondeur de 350 et 500 uniquement

Disponible aussi en porte escamotable acoustique, face intérieure tendue de non-tissé.

L: 750 / H: 350
L: 500 / H: 350

9 Porte coulissante métallique

Avec poignée normale ou à ressort, avec ou sans serrure.* (Photo page 41)

L: 750 / H: 395
L: 500 / H: 395

L: 750 / H: 350
L: 500 / H: 350
L: 395 / H: 350

L: 750 / H: 250
L: 500 / H: 250

B: 750 / H: 175
B: 500 / H: 175

Profondeur de 350 et 500 uniquement

Disponible aussi en porte coulissante acoustique, face intérieure tendue de non-tissé.

L: 750 / H: 350
L: 500 / H: 350

L: 750 / H: 250

10 Tiroir

Avec poignée normale ou à ressort, avec ou sans serrure.*

Disponible avec ou sans porte.

L: 750 / H: 350
L: 500 / H: 350

L: 750 / H: 250
L: 500 / H: 250

L: 750 / H: 175
L: 500 / H: 175

Profondeur de 350 et 500 uniquement

Disponible aussi en tiroir acoustique, face intérieure tendue de non-tissé.

L: 750 / H: 350
L: 500 / H: 350

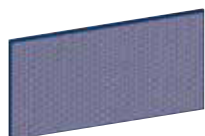
L: 750 / H: 250

* Poignée disponible également avec serrure électronique (disponibilité en fonction des pays sur demande).

Toutes les dimensions sont en mm.



1



2



3



4



5



6



7



8



9



10



USM Haller

Eléments

1 **Tablette intermédiaire métallique**

Réglable en hauteur.

L: 750 / P: 500

L: 750 / P: 350

L: 750 / P: 250

L: 500 / P: 500

L: 500 / P: 350

2 **Tablette intermédiaire en verre**

Réglable en hauteur.

Utilisable uniquement avec parois latérales métalliques.

L: 750 / P: 500

L: 500 / P: 500

L: 395 / P: 500

L: 750 / P: 350

L: 500 / P: 350

L: 395 / P: 350

L: 350 / P: 350

L: 750 / P: 250

L: 500 / P: 250

3 **Tablette métallique inclinée**

Relevable.

L: 750 / H: 350

L: 500 / H: 350

4 **Rayon coulissant métallique**

L: 750 / P: 500

L: 750 / P: 350

L: 500 / P: 500

L: 500 / P: 350

L: 395 / P: 500

L: 395 / P: 350

5 **Panier de classement**

Monté sur mécanisme coulissant. Disponible avec ou sans façade. Cadre pour dossiers suspendus disponible en 3 hauteurs.

L: 750 / P: 500

L: 395 / P: 500

6 **Élément métallique avec butée arrière**

L: 750 / P: 350

L: 750 / P: 250

7 **Tiroir A7**

Avec ou sans serrure.*

L: 395 / P: 500 /

H: minimum 100

8 **Tiroir A6**

Avec ou sans serrure.*

L: 395 / P: 500 /

H: minimum 175

9 **Tiroir A5**

Avec ou sans serrure.*

L: 395 / P: 500 /

H: minimum 250

10 **Tiroir A4**

Avec ou sans serrure.*

L: 395 / P: 500 /

H: minimum 350

* Poignée disponible également avec serrure électronique (disponibilité en fonction des pays sur demande).

Toutes les dimensions sont en mm.



1



2



3



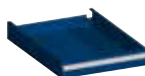
4



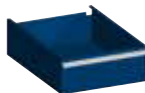
5



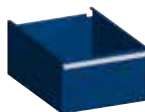
6



7



8



9



10



USM Haller

Accessoires

- 1 **USM Inos Kit d'équipement**
Existe avec plusieurs types de compartiments ; utilisable également pour tiroirs.
En noir graphite ou gris clair.
- 2 **USM Inos Range CD**
Utilisable sur rayon coulissant, également utilisable séparément ou pour tiroirs, en noir graphite ou gris clair.

P 500 : 23 CD
P 350 : 14 CD
- 3 **USM Inos Range DVD**
Utilisable sur rayon coulissant, également utilisable séparément ou pour tiroirs, en noir graphite ou gris clair.

P 500 : 16 DVD
P 350 : 9 DVD
- 4 **USM Inos Boîte à fiches**
Utilisable sur rayon coulissant, également utilisable séparément ou pour tiroirs, en noir graphite ou gris clair.

Pour tiroir A5 ou A6
P : 500

Pour tiroir A4, A5 ou A6
P : 350
- 5 **USM Inos Trieur**
Utilisable sur rayon coulissant, dans tiroirs ou séparément.
En noir graphite ou gris clair.

L : 750 / P : 500
L : 395 / P : 500

L : 750 / P : 350
- 6 **Panier pour dossiers suspendus**
Utilisable sur rayon coulissant, livrable avec ou sans façade.

L : 750 / P : 500
L : 750 / P : 350
- 7 **Cadre de réhausse**
Cadre de réhausse pour rayons et portes coulissants divisible 1 à 2 fois. Existe en 14 coloris standard (voir page 69).

L : 750 / P : 500
L : 500 / P : 500

L : 750 / P : 350
L : 500 / P : 350

Hauteurs de casier 175, 250 et 350
- 8 **USM Inos Boîte C4**
Compatible avec toutes les gammes de produits USM.
Élément 5 ou 10 tiroirs, façade ouverte ou fermée.

En noir graphite ou gris clair.
- 9 **Serre-livre pour éléments métalliques**
Équerres magnétiques (en noir graphite ou gris clair).
- 10 **Serre-livres pour éléments métalliques avec butée arrière**
En noir graphite ou gris clair.
- 11 **Corbeille à papier métallique cylindrique, perforée**
En noir graphite ou gris clair.

Ø : 302 / H : 400

Disponible avec séparation en noir graphite.

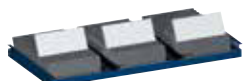
Toutes les dimensions sont en mm.



1



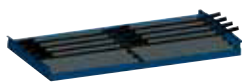
2



3



4



5



6



7



8



9



10



11



USM Haller

Vitrines

1 Paroi en verre

Support pour verre disponible en noir ou en chromé.

L: 750 / H: 500

L: 500 / H: 500

L: 395 / H: 500

L: 750 / H: 350

L: 500 / H: 350

L: 395 / H: 350

L: 350 / H: 350

L: 750 / H: 250

L: 500 / H: 250

L: 395 / H: 250

L: 350 / H: 250

L: 250 / H: 250

2 Tablette intermédiaire en verre

Réglable en hauteur.

Utilisable uniquement avec parois latérales métalliques.

L: 750 / P: 350

L: 500 / P: 350

L: 395 / P: 350

L: 350 / P: 350

L: 750 / P: 250

L: 500 / P: 250

3 Éclairage

Lampe LED, 2 watts disponible en noir ou en chromé, type de lumière blanc chaud ou blanc froid.

Jusqu'à 15 lampes par transformateur.

L: 500

L: 350

L: 250

4 Porte en verre

En verre de sécurité trempé (ESG).

Poignée avec ou sans serrure.

Charnières noires ou chromées.

L: 750 / H: 500

L: 500 / H: 500

L: 395 / H: 500

L: 750 / H: 350

L: 500 / H: 350

L: 395 / H: 350

L: 350 / H: 350

L: 750 / H: 250

L: 500 / H: 250

L: 395 / H: 250

L: 350 / H: 250

L: 250 / H: 250

Toutes les dimensions sont en mm.



1



2



3



4

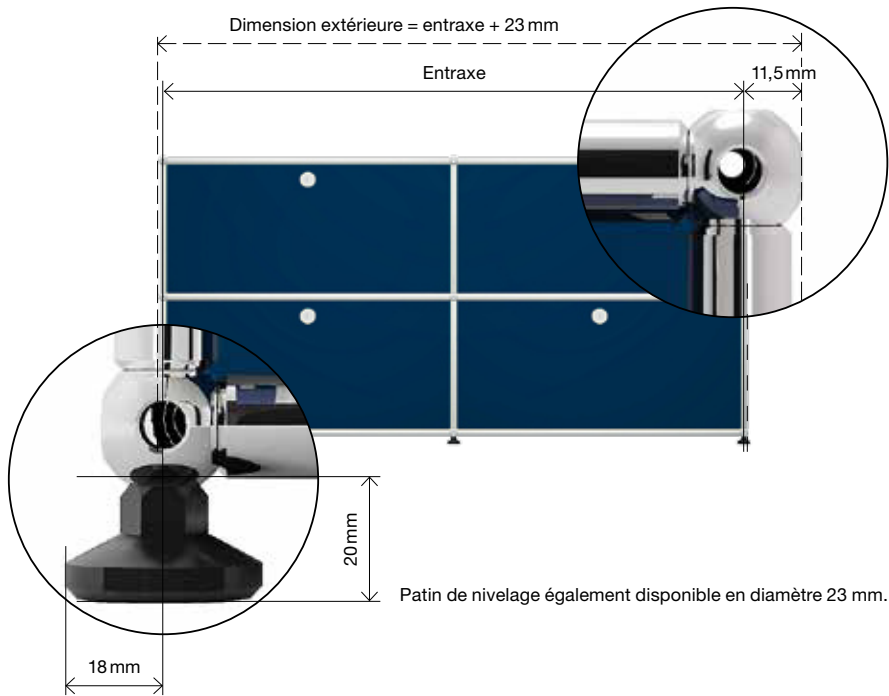




USM Haller

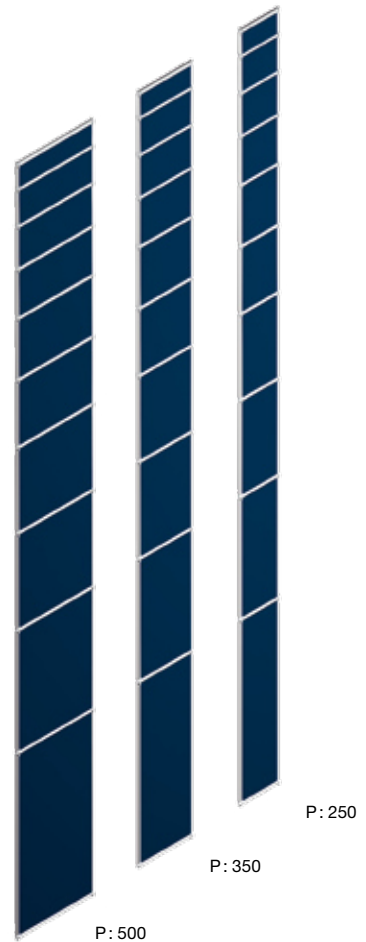
Cotes

Pour calculer les dimensions extérieures d'un module USM Haller, il faut ajouter les dimensions de la structure porteuse à l'entraxe.



Le système USM Haller propose un grand nombre d'éléments en tailles standard. Hauteurs, largeurs et profondeurs comme indiqué ci-dessous. Toutes les dimensions sont des entraxes en mm.

H: 100																				
H: 150																				
H: 175																				
H: 200																				
H: 250																				
H: 275																				
H: 350																				
H: 395																				
H: 500																				
H: 750																				
	L: 750	L: 500	L: 395	L: 350	L: 275	L: 250	L: 200	L: 175	L: 150	L: 100										





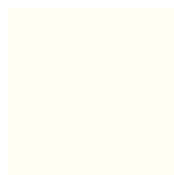
Couleurs

USM Haller

Métal



Tôle en acier thermolaqué disponible dans les 14 coloris USM Haller.



Blanc pur
RAL 9010



Gris clair
RAL 7035



Argent mat USM



Gris moyen
RAL 7005



Anthracite
RAL 7016



Noir graphite
RAL 9011



Bleu acier
RAL 5011



Bleu gentiane
RAL 5010



Vert USM



Jaune or
RAL 1004



Orange pur
RAL 2004



Rouge rubis USM



Marron USM



Beige USM

Les accessoires USM Inos sont livrables en noir graphite et en gris clair.